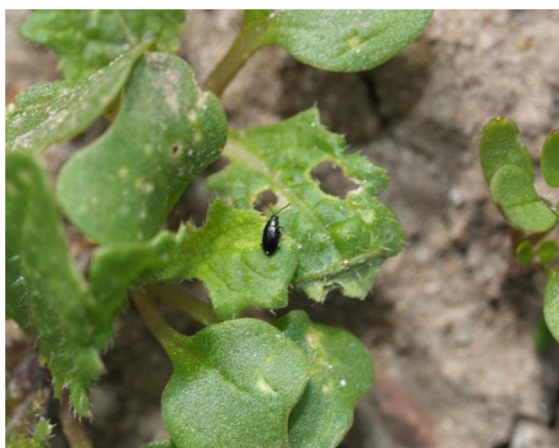


Arystával a repcében – ősszel is

Ismételten közeledik a repce vetése, és a tavalyi évhez hasonlóan sokan bizonytalanok, mekkora területtel is merjenek belevágni a következő termesztési évbe. A repce őszi növényvédelmi teendőivel kapcsolatos cikkünket a tavalyi évbe úgy zártuk, hogy a vetéshez még hiányzik 70-80 mm csapadék. Sajnos, ha lehet, akkor most – e cikk írásakor - még rosszabb a helyzet, még nagyobb a talajainkból hiányzó víz mennyisége.

De, addig is, amíg a természet remélhetőleg teszi a dolgát, foglalkozzunk szakmai kérdésekkel. Az Arysta évek óta igyekszik bővíteni a repcében felhasználható termékeinek körét. Az őszi időszakban ajánlott termékek közül tagadhatatlanul a **Targa Super** (5% quizalofop-P-etil) a leginkább keresett. Az árvakelésű gabona és az egyéb, egyszikű gyomnövények ellen használható készítményre különösen az ideihez hasonló évjáratokban lehet szükség. A nyári csapadék elmaradása miatt ilyenkor a gabona árvakelés a repce kelésével együtt jelentkezik, fokozott konkurenciát jelentve a csírázó, vagy szikleveles növényeknek. A **Targa Super** esetében fitotoxicitási veszély nélkül használhatjuk a készítményt a korai időszakban is az engedélyezett 0,4-0,6 l/ha dózisban. Ilyen esetben lehetőleg önmagában juttassuk ki, ne keverjük a permetléhez rovarölő szert, lombtrágyát, de hatásfokozót sem. Az engedélyezett dózis az árvakelésű gabona gyökérváltásáig, azaz három leveles koráig képes jó gyomirtó hatást kiváltani. Későbbi kijuttatás esetén már a felső dózisban, bokrosodó gabona ellen pedig 0,7-0,8 l/ha mennyiségben használjuk.

A következő évek egyik nagy kérdése lesz, hogyan tudjuk majd pótolni a felfüggesztésre került neonikotinoid-típusú rovarölő csávázószereket. Bár ebben az évben ez a probléma még nem lép fel, - a rovarölő szerrel csávázott mag még elvethető - érdemes készülni erre a helyzetre. A csávázásos technológia eddig megoldotta a földibolhák kártétele elleni védelmet, ami meleg, száraz őszökön különösen nagymértékű lehet. Várhatóan a jövőben felértékelődnek azok a termékek, amik hosszabb hatástartammal rendelkeznek, így pl. a klórpifosz hatóanyagú készítmények. Az Arysta kínálatában ilyen hatóanyaggal a **Pyclorex Neo** (480 g/l klórpifosz) rendelkezik. A készítmény őszi időszakban való felhasználását 1 l/ha dózisban javasoljuk. A kontakt és gyomorméreg hatással egyaránt rendelkező hatóanyag viszonylag hosszán képes a rovarkártevők károsítását kontrollálni, de szerencsétlen esetben akár a kezelés megismétlésére is szükség lehet.



Nagy repcebolha és kártétele

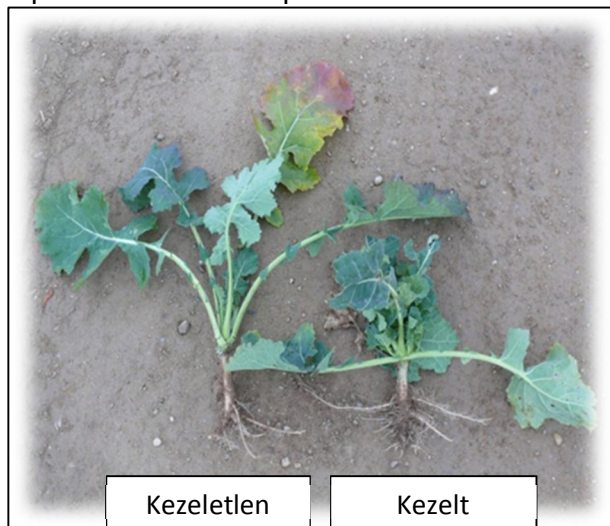
Maradva még a rovarkártevőknél, érdemes odafigyelni a repcedarázs álhernyójának kártételére is, ami a hosszú, meleg őszökön szinte biztosan bekövetkezik. Az ellene való védekezés viszonylag egyszerű, azt kontakt hatású készítményekkel is eredményesen tehetjük meg. Ebben a kategóriában az Arysta kínálatában két terméket találunk. A **Cyperkill 25 EC** (250 g/l cipermetrin) piretroid-típusú készítmény, aminek engedélyezett dózisa 0,15 l/ha. A **Markate 50** (50 g/l lambda-cihalotrin) készítmény új termék az Arysta ajánlatában,

aminek hatásmódja kontakt, taglózó. A készítmény egyik fontos tulajdonsága az EC formuláció, ami a „friss”, kontakt hatáskifejtést erősíti.



Repcedarázs imágó, álhernyó és annak kártétele

A repcetermesztés őszi technológiájának mára már szinte állandó eleme a regulálás, amivel megakadályozhatjuk, hogy növényeink túlfejlett állapotban menjenek a télbe. Az Arysta kínálatából erre a célra a **Matiz** (250 g/l tebukonazol) készítmény használható, amelynek tebukonazol hatóanyaga alkalmas a fenti cél elérésére. Kijuttatásának ideális időszaka a repce 4-6 leveles állapotától a tölevélrózsás állapotig tejed. Ajánlott dózisa 0,5-1 l/ha.



Atonik 0,4 l/ha + Matiz 0,8 l/ha



A repcét intenzív technológiával termesztők számára már bizonyára ismerős az **Atonik** készítményünk, igaz annak leginkább a tavaszi időszakban való felhasználása. Az elmúlt évek tapasztalatai alapján viszont bátran ajánlhatjuk kijuttatását az őszi időszakban is. Önmagában való felhasználáskor a növényeket ért stresszhatások oldását várhatjuk a kezeléstől. A regulátor készítménnyel való együttes kijuttatáskor erősíti annak hatását, az esetleges stresszoldás mellett. A javasolt dózis 0,4-0,6 l/ha, akár önmagában, akár kombinációban használjuk az **Atonik**-ot.

Ezek után nincs mit tenni, mint bízni a nyár végi csapadék megérkezésében, hogy elkerülhessük a fenti, „poros” képen látható – repce vetésekor tapasztalt - állapotot!

Somos Ferenc



Arysta LifeScience